

LEGENDA VYTÁPĚNÍ, OTOPNÁ TĚLESA

TOPNÁ VODA PŘÍVODNÍ, NOVÁ, MĚDĚNÝ ROZVOD
TOPNÁ VODA VRATNÁ, NOVÁ, MĚDĚNÝ ROZVOD
OTOPNÉ TĚLESO NOVÉ

POTRUBÍ: Cu – Měděné trubky polotvárdě F75 dle DIN EN 1057 (značeno vnější průměr x tl. stěny)
IZOLACE: TBX – Izolační potrubní návleky z pěnového polyethyleny (značeno vnitřní průměr x tl. stěny)
PAR – Minerální vlna s hliníkovou fólií v rozměrové řadě pro měděné potrubí (značeno vnitřní průměr x tl. stěny)
RAD. VENTILY: IMI-Korado – Zabudovaný dvojregulační ventil v otopných tělesech
MULTILUX 4-Set – Šroubení s ventilem pro spodní středové připojení, univerzální provedení
V-exakt II – Dvojregulační radiátorový ventil pro otopná tělesa

ZNAČENÍ VENTILŮ: Typ armatury/Provedení/Dimenze/Nastavení
Provedení: P–přímé, R–rohové, UP–úhlové pravé, UL–úhlové levé, A–axiální
příslušenství armatur viz specifikace v kapitole "Nápojení těles"

RAD.ŠROUBENÍ: VEKOLUX – Radiátorové H–šroubení uzavíratelné s vypouštěním, připojení G3/4"
REGULUX – Radiátorové šroubení uzavíratelné s vypouštěním, připojení Rp

ZNAČENÍ ŠROUBENÍ: Typ šroubení/Provedení/Dimenze/Nastavení
Provedení: P–přímé, R–rohové
příslušenství šroubení viz specifikace v kapitole "Nápojení těles"

ARMATURY: VK – Vypouštěcí kohout, dimenze
OV – Odvzdušňovací ventil ruční, dimenze
AOV – Odvzdušňovací ventil automatický, dimenze
KK – Kulový kohout s páčkou (alt. mořákem), dimenze

OTOPNÁ TĚLESA: Desková tělesa se spodním připojením, opatřená poměrovými měřci
Otopné žebříky se středovým připojením, opatřené poměrovými měřci

Ing.Jindřich Matějka, projektová kancelář TZB j.matejka@projektuji.cz, tel. +420 777 265 257		AUTORIZACE, PODPIS:	
AKCE:	Stavební úpravy a přístavba objektu Mírové náměstí 23/12, Bílina		
STAVEBNÍK:	Město Bílina Břežanská 50/4, 418 32 Bílina		
DÍL PD:	D DOKUMENTACE OBJEKTŮ A ZAŘÍZENÍ D1.4.4. VYTÁPĚNÍ	MĚŘTKO:	1:50
		DATUM:	8/2022
NÁZEV VÝKRESU:			ČÍSLO KOPIE:
ÚT-PŮDORYS 1.NP			
ČÍSLO PŘÍLOHY:	REVIZE:	STUPEŇ PD:	
D1.4.4.b) - 01	-	DPS	

-152-
KAVÁRNA
20°C

PODLAHOVÉ VYTÁPĚNÍ
DILATOVANÁ PLOCHA (m2): 28.92
TOPNÁ PLOCHA (m2): 28.92
DILATAČNÍ PÁSKA (m): 22.60
POČET PARALELNÍCH SMYČEK: 2
ROZTEČ HADIC (mm): 300
POVRCH: Teraco
DĚLKA SMYČKY (m): 58.0
TYP HADICE: Rautherm S 17x2
TYP SYST.DESKY: Varianova 30
DILATAČNÍ PROFIL (m): 0
TYP IZOLACE POD SD: EXP
TLOUŠŤKA IZOLACE (mm): 90

-151-
KAVÁRNA-BAR
20°C

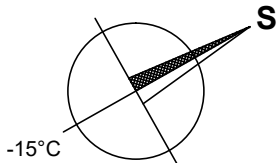
PODLAHOVÉ VYTÁPĚNÍ
DILATOVANÁ PLOCHA (m2): 42.42
TOPNÁ PLOCHA (m2): 39.32
DILATAČNÍ PÁSKA (m): 27.10
POČET PARALELNÍCH SMYČEK: 2
ROZTEČ HADIC (mm): 200
POVRCH: Teraco
DĚLKA SMYČKY (m): 81.5
TYP HADICE: Rautherm S 17x2
TYP SYST.DESKY: Varianova 30
DILATAČNÍ PROFIL (m): 0
TYP IZOLACE POD SD: EXP
TLOUŠŤKA IZOLACE (mm): 90

-101-
VSTUPNÍ HALA
20°C

PODLAHOVÉ VYTÁPĚNÍ
DILATOVANÁ PLOCHA (m2): 24.15
TOPNÁ PLOCHA (m2): 24.15
DILATAČNÍ PÁSKA (m): 22.46
POČET PARALELNÍCH SMYČEK: 1
ROZTEČ HADIC (mm): 300
POVRCH: Teraco
DĚLKA SMYČKY (m): 32.7
TYP HADICE: Rautherm S 17x2
TYP SYST.DESKY: Varianova 30
DILATAČNÍ PROFIL (m): 0
TYP IZOLACE POD SD: EXP
TLOUŠŤKA IZOLACE (mm): 90

-161-
INFOCENTRUM
20°C

PODLAHOVÉ VYTÁPĚNÍ
DILATOVANÁ PLOCHA (m2): 31.66
TOPNÁ PLOCHA (m2): 31.66
DILATAČNÍ PÁSKA (m): 23.61
POČET PARALELNÍCH SMYČEK: 3
ROZTEČ HADIC (mm): 150
POVRCH: Teraco
DĚLKA SMYČKY (m): 90.6
TYP HADICE: Rautherm S 17x2
TYP SYST.DESKY: Varianova 30
DILATAČNÍ PROFIL (m): 0
TYP IZOLACE POD SD: EXP
TLOUŠŤKA IZOLACE (mm): 90

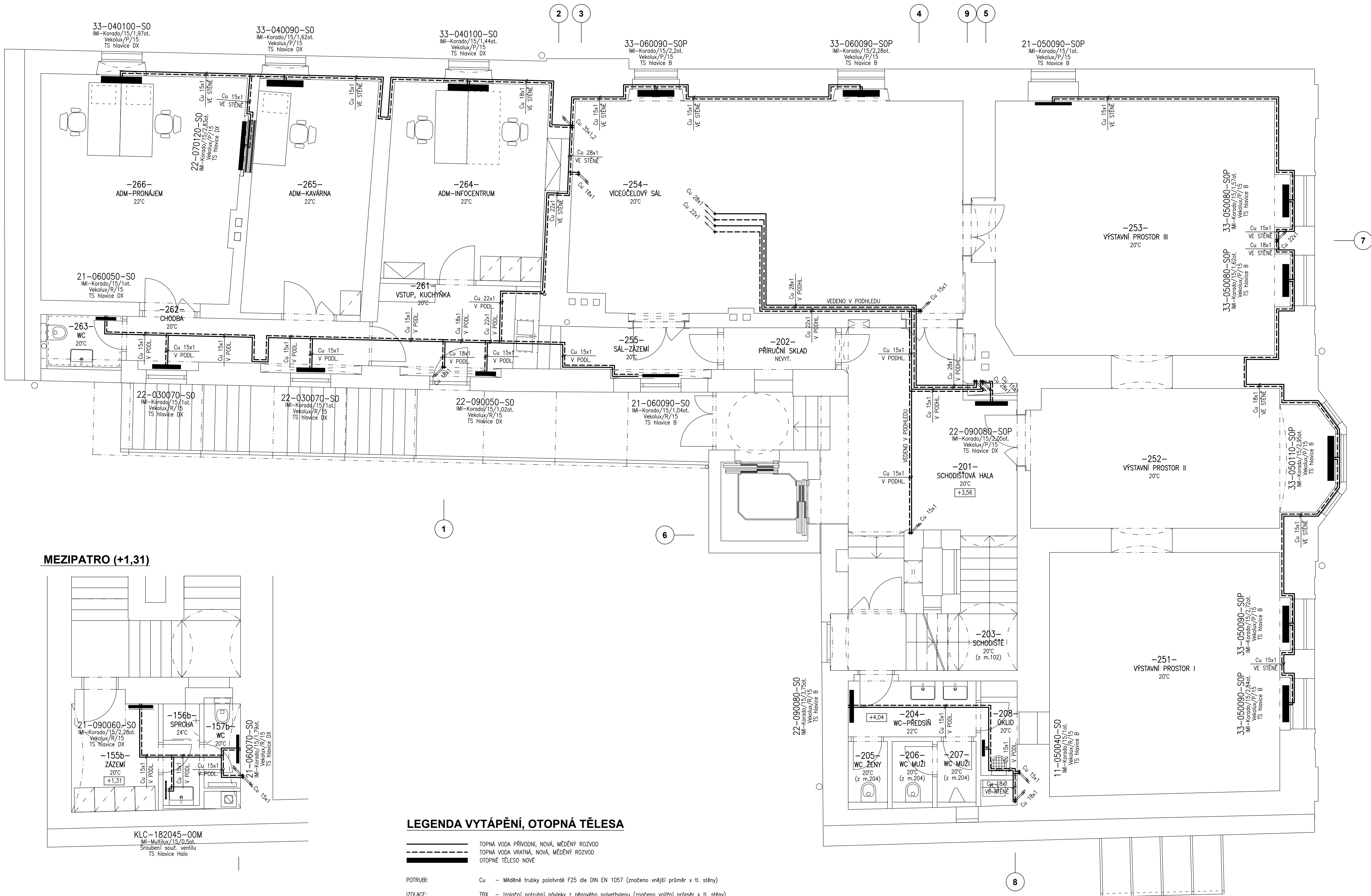


LEGENDA VYTÁPĚNÍ, PODLAHOVÁ ČÁST:

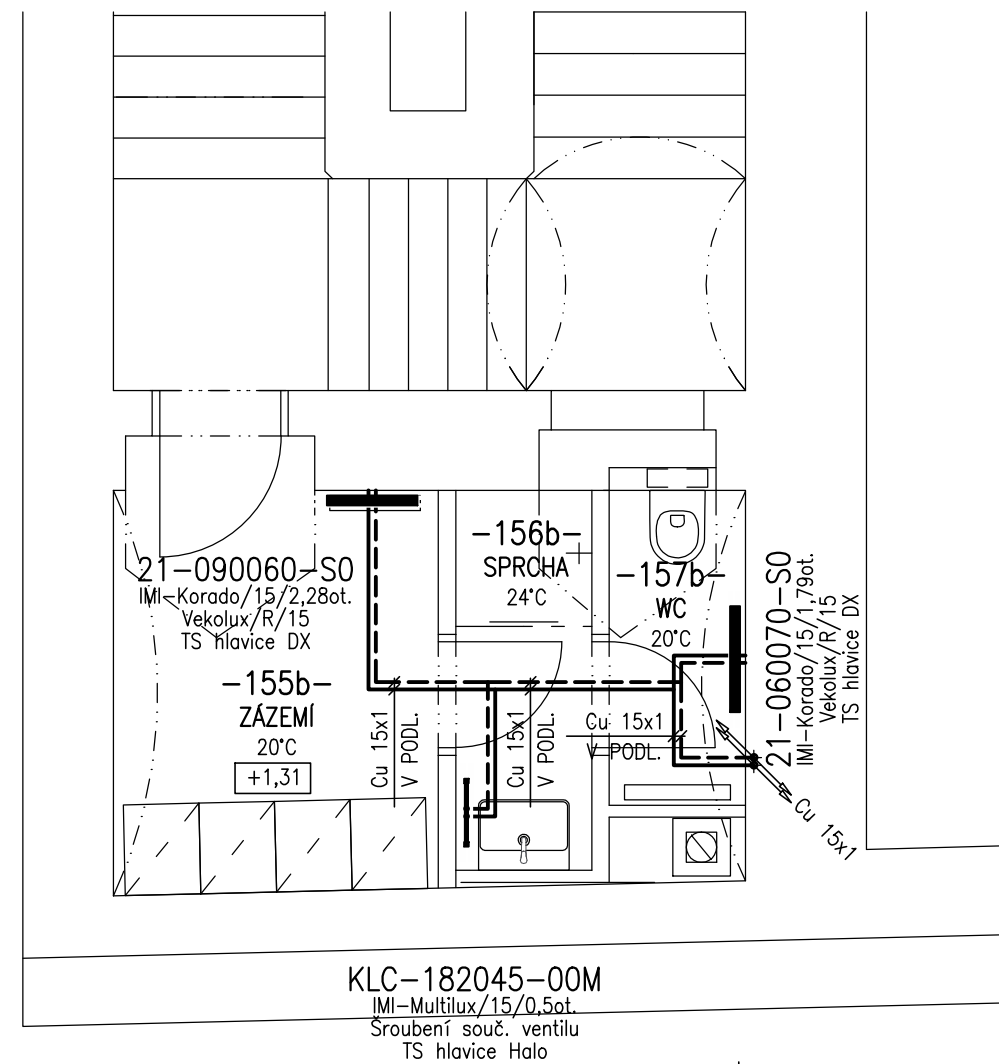
-----	DILATAČNÍ OKRAJOVÁ PÁSKA (PROFIL), OHRANIČUJÍCÍ CELOU DILATOVANOU PLOCHU PODLAHOVÉHO VYTÁPĚNÍ
-----	SMYČKA PODLAHOVÉHO VYTÁPĚNÍ PŘÍVODNÍ (VE STUPNI DSP NEPROKRESLOVANÁ)
-----	SMYČKA PODLAHOVÉHO VYTÁPĚNÍ VRATNÁ (VE STUPNI DSP NEPROKRESLOVANÁ)
-----	SMYČKA PODLAHOVÉHO VYTÁPĚNÍ V CHRÁNIČCE
-----	TOPNÁ VODA PŘÍVODNÍ NOVÁ
-----	TOPNÁ VODA VRATNÁ NOVÁ
-----	PLOCHA SYSTÉMOVÉ DESKY BEZ ULOŽENÝCH SMYČEK PDL VYTÁPĚNÍ

POTRUBÍ:	Rh - PEX potrubí s kyslíkovou bariérou, PN6, odolnost do 90°C, (značeno vnější průměr x tl. stěny)
POZNÁMKY:	DODRŽENÍ UVEDENÝCH PODLAHOVÝCH KRYTIN JE SMĚRODATNÉ PRO VÝKON PODLAHOVÉ PLOCHY POTRUBÍ PŘI PŘECHODU DILATAČNÍ SPÁRY MUSÍ BÝT VEDENO V CHRÁNIČCE POTRUBÍ V PODLAHOVÝCH SMYČKÁCH BUDE PROVEDENO BEZ SPOJŮ

Ing.Jindřich Matějka, projektová kancelář TZB j.matejka@projektuji.cz, tel. +420 777 265 257		AUTORIZACE, PODPIS:	
AKCE:	Stavební úpravy a přístavba objektu Mírové náměstí 23/12, Bílina		
STAVEBNÍK:	Město Bílina Břežanská 50/4, 418 32 Bílina		
DÍL PD:	D DOKUMENTACE OBJEKTŮ A ZAŘÍZENÍ D1.4.4. VYTÁPĚNÍ	MĚŘÍTKO:	1:50
		DATUM:	8/2022
NÁZEV VYKRESU:			ČÍSLO KOPIE:
ÚT-PŮDORYS 1.NP, PDL			
ČÍSLO PŘÍLOHY:	REVIZE:	STUPEŇ PD:	
D1.4.4.b) - 02	-	DPS	



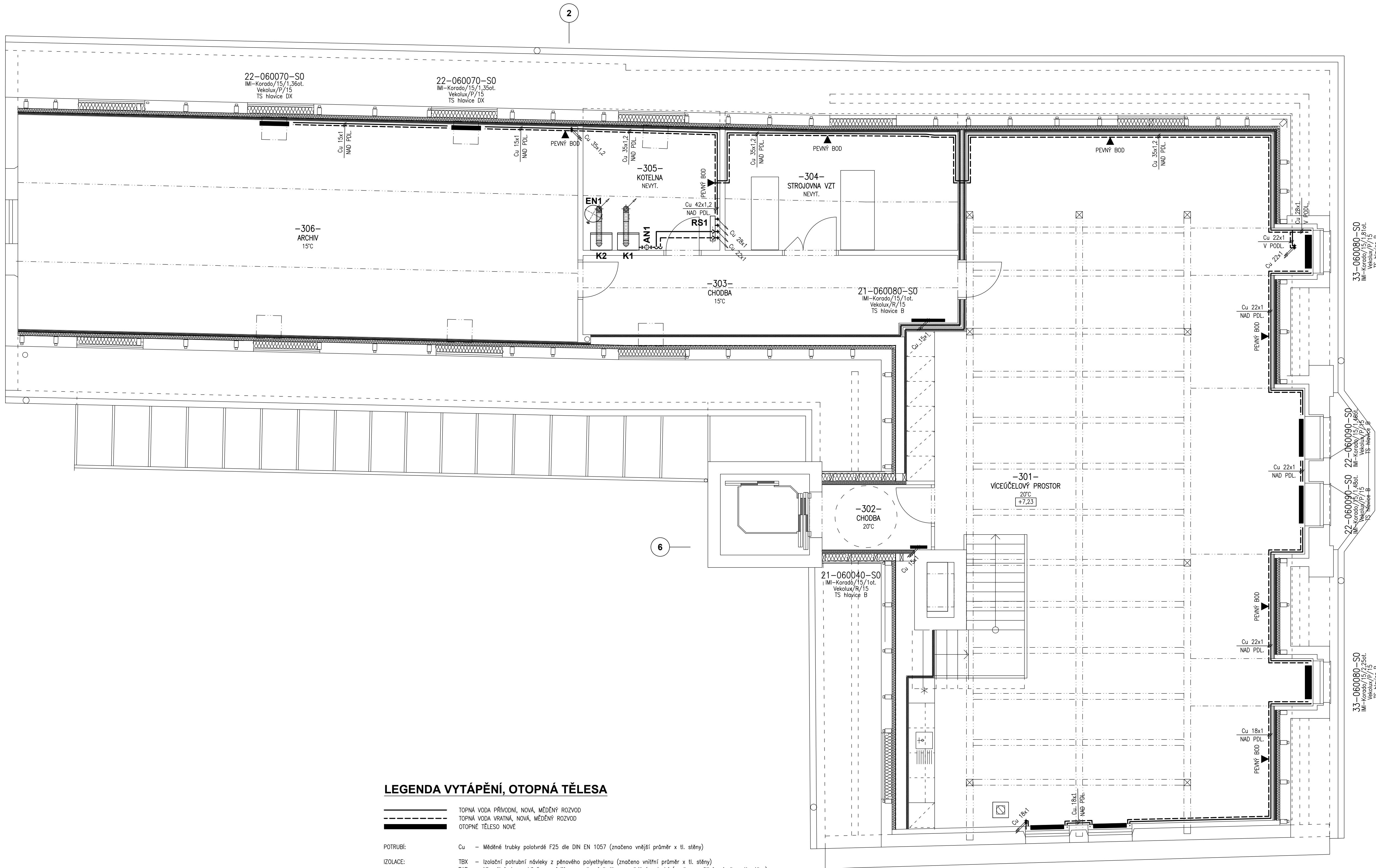
MEZIPATRO (+1,31)



LEGENDA VYTÁPĚNÍ, OTOPNÁ TĚLESA

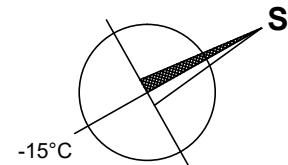
	TOPNÁ VODA PŘÍVODNÍ, NOVÁ, MĚDĚNÝ ROZVOD
	TOPNÁ VODA VRATNÁ, NOVÁ, MĚDĚNÝ ROZVOD
	OTOPNÉ TĚLESO NOVÉ
POTRUBÍ:	Cu – Měděné trubky polotvrdé F25 dle DIN EN 1057 (značeno vnější průměr x tl. stěny)
IZOLACE:	TBX – Izolační potrubní návleky z pěnového polyethylenu (značeno vnitřní průměr x tl. stěny) PAR – Minerální vlna s hliníkovou folií v rozměrové řadě pro měděné potrubí (značeno vnitřní průměr x tl. stěny)
RAD. VENTILY:	IMI-Korado – Zabudovaný dvojregulační ventil v otopných tělesech MULTILUX 4-Set – Šroubení s ventilem pro spodní středové připojení, univerzální provedení V-exakt II – Dvojregulační radiátorový ventil pro otopná tělesa
ZNAČENÍ VENTILŮ:	Typ armatury/Provedení/Dimenze/Nastavení Provedení: P–přímé, R–rohové, UP–úhlové pravé, UL–úhlové levé, A–oxidální příslušenství armatur viz specifikace v kapitole "Napojení těles"
RAD.ŠROUBENÍ:	VEKOLUX – Radiátorové H-šroubení uzavíratelné s vypouštěním, připojení G3/4" RECOLUX – Radiátorové šroubení uzavíratelné s vypouštěním, připojení Rp
ZNAČENÍ ŠROUBENÍ:	Typ šroubení/Provedení/Dimenze/Nastavení Provedení: P–přímé, R–rohové příslušenství šroubení viz specifikace v kapitole "Napojení těles"
ARMATURY:	VK – Vypouštěcí kohout, dimenze OV – Odvěšňovací ventil ruční, dimenze AOV – Odvěšňovací ventil automatický, dimenze KK – Kulový kohout s páčkou (alt. motýlkem), dimenze
OTOPNÁ TĚLESA:	Desková tělesa se spodním připojením, opatřená poměrovými měřicí Otopné žebříky se středovým připojením, opatřené poměrovými měřicí

Ing.Jindřich Matějka, projektová kancelář TZB j.matejka@projektuji.cz, tel. +420 777 265 257		AUTORIZACE, PODPIS:			
AKCE:	Stavební úpravy a přístavba objektu Mírové náměstí 23/12, Bílina	MĚŘITKO: 1:50 DATUM: 8/2022			
STAVBYNÍK:	Město Bílina Břežanská 50/4, 418 32 Bílina				
DIL PD:	D DOKUMENTACE OBJEKTŮ A ZAŘÍZENÍ D1.4.4. VYTÁPĚNÍ	ČÍSLO KOPIE:			
NÁZEV VÝKRESU:		ÚT-PŮDORYS 2.NP			
ČÍSLO PŘÍLOHY:	D1.4.4.b) - 03	REVIZE:	-	STUPĚN PD:	DPS



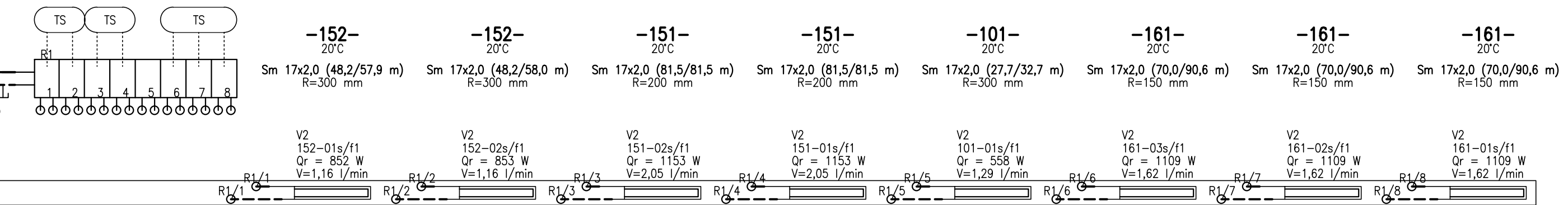
LEGENDA VYTÁPĚNÍ, OTOPNÁ TĚLESA

- POTRUBÍ:** Cu – Měděné trubky polotvrdé F25 dle DIN EN 1057 (značeno vnější průměr x tl. stěny)
- IZOLACE:** TBX – Izolační potrubní návleky z pěnového polyethylenu (značeno vnitřní průměr x tl. stěny)
PAR – Minerální vlna s hliníkovou fólií v rozměrové řadě pro měděné potrubí (značeno vnitřní průměr x tl. stěny)
- RAD. VENTILY:** IMI-Korado – Zabudovaný dvojičkový ventil v otopných tělesech
MULTILUX 4-Set – Šroubení s ventilem pro spodní středové připojení, univerzální provedení
V-exakt II – Dvojičkový radiátorový ventil pro otopná tělesa
- ZNAČENÍ VENTILŮ:** Typ armatury/Provedení/Dimenze/Nastavení
Provedení: P-přímé, R-rahové, UP-úhlové pravé, UL-úhlové levé, A-axiální
přislušenství armatur viz specifikace v kapitole "Napojení těles"
- RAD.ŠROUBENÍ:** VEKOLUX – Radiátorové H-šroubení uzavíratelné s vypouštěním, připojení G3/4"
REGULUX – Radiátorové šroubení uzavíratelné s vypouštěním, připojení Rp
- ZNAČENÍ ŠROUBENÍ:** Typ šroubení/Provedení/Dimenze/Nastavení
Provedení: P-přímé, R-rahové
přislušenství šroubení viz specifikace v kapitole "Napojení těles"
- ARMATURY:** VK – Vypouštěcí kohout, dimenze
OV – Odvěšňovací ventil ruční, dimenze
AOV – Odvěšňovací ventil automatický, dimenze
KK – Kulový kohout s páčkou (alt. močkárem), dimenze
- OTOPNÁ TĚLESA:** Desková tělesa se spodním připojením, opatřená poměrovými měřiči
Otopné žebříky se středovým připojením, opatřené poměrovými měřiči



22-030080-S0 22-030080-S0
IMI-Korado/15/1ot. IMI-Korado/15/1ot.
Vekolux/P/15 Vekolux/P/15
TS hlavice B TS hlavice B

Ing.Jindřich Matějka, projektová kancelář TZB j.matejka@projektuji.cz, tel. +420 777 265 257		AUTORIZACE, PODPIS:	
AKCE:	Stavební úpravy a přístavba objektu Mírové náměstí 23/12, Bílina	MĚŘTKO: 1:50 DATUM: 8/2022	
STAVEBNÍK:	Město Bílina Břežanská 50/4, 418 32 Bílina		
DIL. PD:	D DOKUMENTACE OBJEKTŮ A ZAŘÍZENÍ D1.4.4. VYTÁPĚNÍ		
NÁZEV VYKRESU:		ČÍSLO KOPIE:	
ÚT-PŮDORYS 3.NP			
ČÍSLO PŘÍLOHY:	REVIZE:	STUPEŇ PD:	
D1.4.4.b) - 04	-	DPS	



Item	Type	Spec/Rate	Cost column	Point
KLM 1220	KLM-1220TS-OW		3880.00	1
KLM 1220	KLM-1220TS-OW		3921.00	1
21 PLAN V006/500	21-050090-SOP		15273.00	1
21 PLAN V006/500	21-060163-SOP		19144.00	1
22 PLAN V006/500	22-060080-SOP		20334.00	2
22 PLAN V006/500	22-060080-SOP		67946.00	1
33 PLAN V006/500	33-050080-SOP		20270.00	1
33 PLAN V006/500	33-050090-SOP		20978.00	1
33 PLAN V006/500	33-050110-SOP		22376.00	1
33 PLAN V006/500	33-060090-SOP		22546.00	1
11 V006/500	11-050090-SOP		4791.00	3
11 V006/500	21-050050-SOP		6346.00	1
11 V006/500	21-060040-SOP		6471.00	1
11 V006/500	21-060050-SOP		6889.00	2
11 V006/500	21-060060-SOP		7324.00	1
11 V006/500	21-060060-SOP		7727.00	1
11 V006/500	21-060080-SOP		8138.00	1
11 V006/500	21-060090-SOP		8564.00	1
11 V006/500	21-060090-SOP		9119.00	1
22 V006/500	22-030070-SOP		8869.00	2
22 V006/500	22-030080-SOP		7250.00	1
22 V006/500	22-050080-SOP		8738.00	1
22 V006/500	22-060070-SOP		8464.00	1
22 V006/500	22-060090-SOP		9483.00	1
22 V006/500	22-070120-SOP		10299.00	1
22 V006/500	22-080080-SOP		8516.00	1
22 V006/500	22-080090-SOP		10980.00	2
22 V006/500	22-090080-SOP		11855.00	1
33 V006/500	33-030260-SOP		11071.00	1
33 V006/500	33-040080-SOP		11538.00	1
33 V006/500	33-040090-SOP		11633.00	1
33 V006/500	33-050080-SOP		12930.00	2

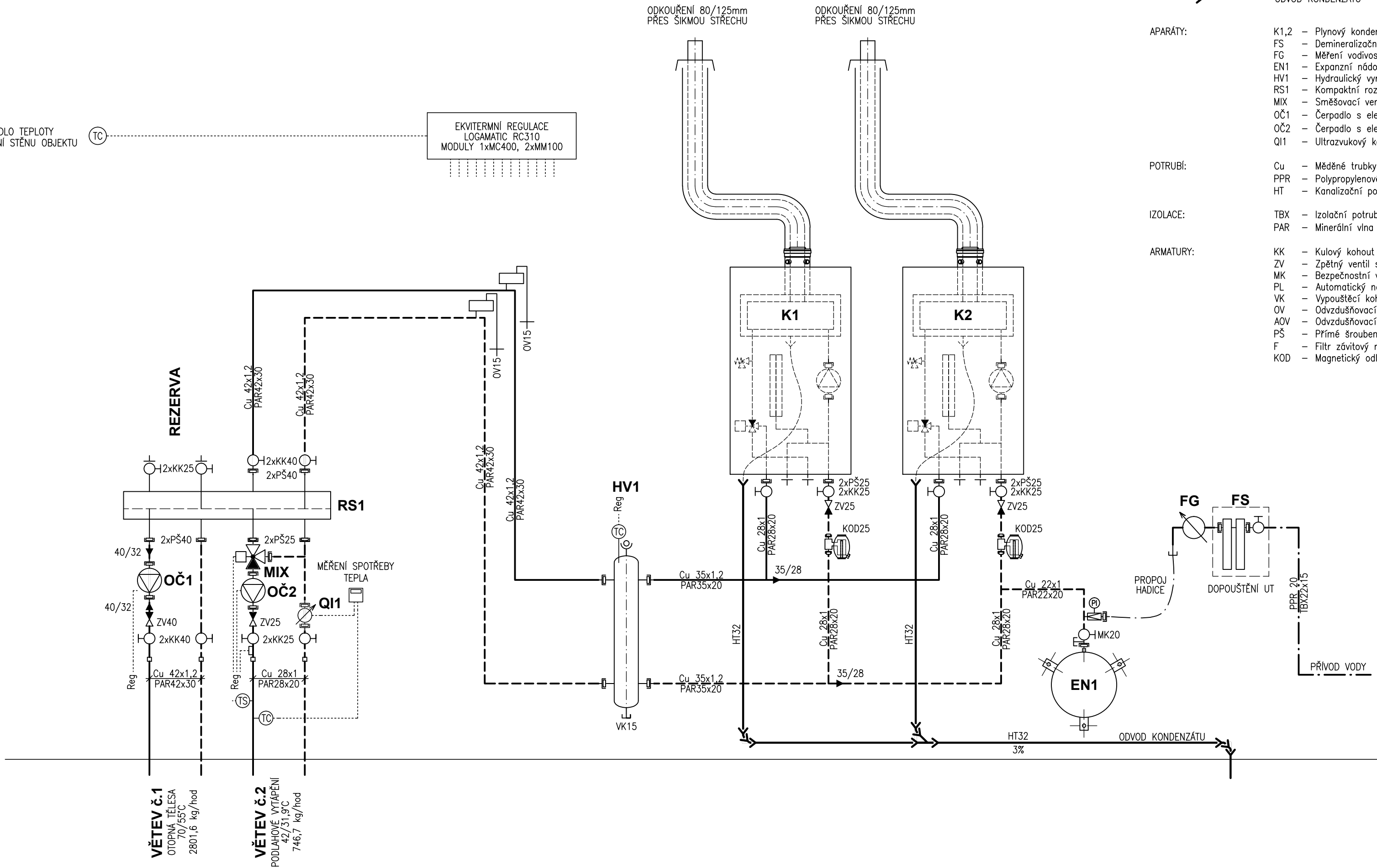
Útočné zebríky sa stredovým pripojením, opotrebené pomerovými meniči

Ing.Jindřich Matějka, projektová kancelář TZB j.matejka@projektuji.cz, tel. +420 727 265 287		AUTORIZACE, PODPIS:	
AKCE:	Stavební úpravy a přístavba objektu Mírové náměstí 23/12, Bilina	MĚŘITKO:	-
STAVBYNÍK:	Město Bilina Brežanská 50/4, 418 32 Bilina	DATUM:	9/2022
DÍL PD:	D DOKUMENTACE OBJEKTŮ A ZAŘÍZENÍ D1.4.4. VYTÁPĚNÍ	ČÍSLO KOPIE:	
NAZEV VÝKRESU:			
ÚT-SCHÉMA ROZVODU			
ČÍSLO PŘÍLOHY:	REVIZE:	STUPEN PD:	
D1.4.4.b) - 05	-	DPS	

VENKOVNÍ ČIDLO TEPLoty
OSADIT NA SEVERNÍ STĚNU OBJEKTU

TC

EKVITERMNÍ REGULACE
LOGAMATIC RC310
MODULY 1xMC400, 2xMM100



LEGENDA SCHÉMA ZDROJE

TOPNÁ VODA PŘÍVODNÍ
TOPNÁ VODA VRATNÁ
ODVOD KONDENZÁTU

APARÁTY:

K1,2 – Plynový kondenzační kotel, výkon 5,1–34,4 kW
FS – Demineralizační patrona pro doplňování vody do systému UT
FG – Měření vodivosti vody na výstupu z demineralizační patrony
EN1 – Expanzní nádoba UT, objem 50 litrů
HV1 – Hydraulický vyrovnávač tlaku DN40
RS1 – Kompaktní rozdělovač sběrač, modul 120mm – viz. výkres
MIX – Směšovací ventil kvs = 16m³/hod, třibodový, 230V, 120s
OČ1 – Čerpadlo s elektronickou regulací otáček, 3m³/hod, 30kPa, 230V
OČ2 – Čerpadlo s elektronickou regulací otáček, 1,5m³/hod, 30kPa, 230V
QI1 – Ultrazvukový kalorimetr 3,5m³/hod, připojení G5/4"

POTRUBÍ:

Cu – Měděné trubky polotvrdé F25 dle DIN EN 1057 (značeno vnější průměr x tl. stěny)
PPR – Polypropylenové svařované potrubí, typ 4, PP-RTC EVO (SDR 9, značeno vnějším průměrem)
HT – Kanalizační potrubí

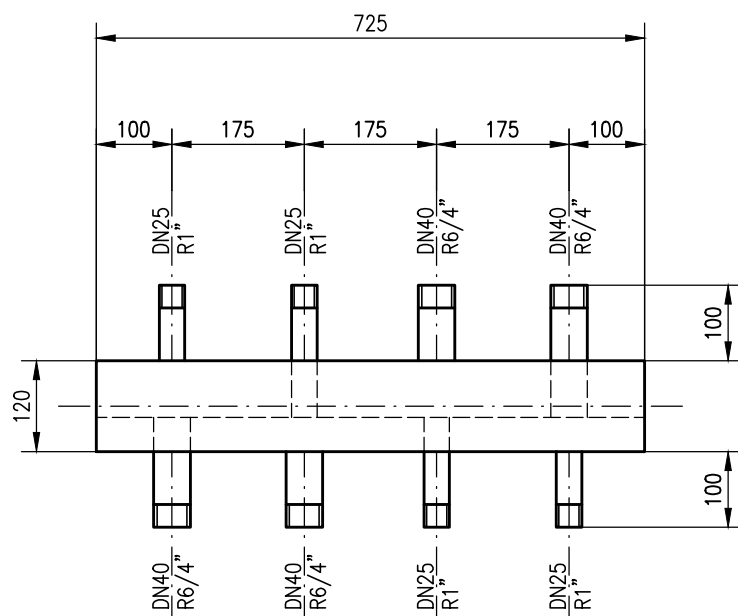
IZOLACE:

TBX – Izolační potrubní návleky z pěnového polyethylenu (značeno vnitřní průměr x tl. stěny)
PAR – Minerální vlna s hliníkovou fólií v rozměrové řadě pro měděné potrubí (značeno vnitřní průměr x tl. stěny)

ARMATURY:

KK – Kulový kohout s páčkou (alt. motýlkem), dimenze
ZV – Zpětný ventil s pružinou, dimenze
MK – Bezpečnostní ventil expanzní nádoby, dimenze
PL – Automatický napouštěcí ventil s redukcí tlaku a manometrem, dimenze
VK – Vypouštěcí kohout, dimenze
OV – Odvzdušňovací ventil ruční, dimenze
AOV – Odvzdušňovací ventil automatický, dimenze
PS – Přímé šroubení, dimenze
F – Filtř závitový mosazný, dimenze
KOD – Magnetický odlučovač kalů a nečistot, dimenze

Ing.Jindřich Matějka, projektová kancelář TZB j.matejka@projektuji.cz, tel. +420 777 265 257		AUTORIZACE, PODPIS:	
AKCE:	Stavební úpravy a přístavba objektu Mírové náměstí 23/12, Bílina		
STAVEBNÍK:	Město Bílina Břežanská 50/4, 418 32 Bílina		
DÍL PD:	D DOKUMENTACE OBJEKTŮ A ZAŘÍZENÍ D1.4.4. VYTÁPĚNÍ	MĚŘÍTKO:	-
		DATUM:	8/2022
NÁZEV VYKRESU: ÚT-SCHÉMA ZDROJE			ČÍSLO KOPIE:
ČÍSLO PŘÍLOHY:	REVIZE:	STUPĚN PD:	
D1.4.4.b) - 06	-	DPS	



Ing.Jindřich Matějka, projektová kancelář TZB j.matejka@projektuji.cz, tel. +420 777 265 257		AUTORIZACE, PODPIS:		
AKCE:	Stavební úpravy a přístavba objektu Mírové náměstí 23/12, Bílina			
STAVEBNÍK:	Město Bílina Břežanská 50/4, 418 32 Bílina			
DÍL PD:	D DOKUMENTACE OBJEKTŮ A ZAŘÍZENÍ D1.4.4. VYTÁPĚNÍ	MĚŘÍTKO:	-	
		DATUM:	8/2022	
NÁZEV VÝKRESU: ÚT-ROZDĚLOVAČ RS1			ČÍSLO KOPIE:	
ČÍSLO PŘÍLOHY: D1.4.4.b) - 07	REVIZE: -	STUPEŇ PD: DPS		